

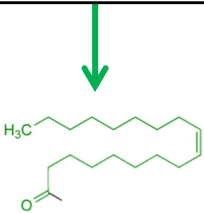


**L. P. L.<sup>®</sup>**

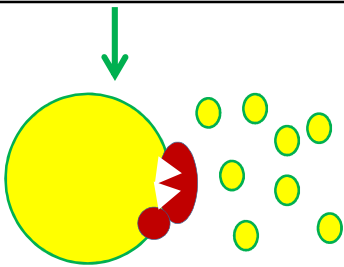




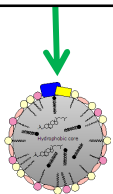
Масла, добавляемые в корм и имеющиеся в составе кукурузы, сои и...



Растворение (эмульгирование) желчью и L.P.L.



Переваривание ферментом липазой



Мицеллообразование и всасывание жиров и жирорастворимых витаминов корма

### L.P.L. повышает усвояемость и способность поглощать пищевые липиды

Пищевые липиды являются источником энергии в рационе и обычно имеют триглицеридную структуру.

Основной проблемой при переваривании масел является их нерастворимость в воде.

Желчь увеличивает растворимость пищевых масел и запускает действие фермента липазы.

Желчь представляет собой комбинацию различных эмульгаторов.

L.P.L. является одним видом мультиэмульгаторов.

L.P.L. содержит лизофосфолипиды, виды моно- и диглицеридов, несколько видов биосурфактантов и природные и промышленные антиоксиданты.

L.P.L. – это очень мощный растворитель для растворения всех пищевых липидов.

L.P.L., увеличивая растворимость пищевых масел, улучшает их переваривание, и помогает действию фермента липазы и пищеварительной системы.

Соединения в L.P.L. также участвуют в построении мицелл.

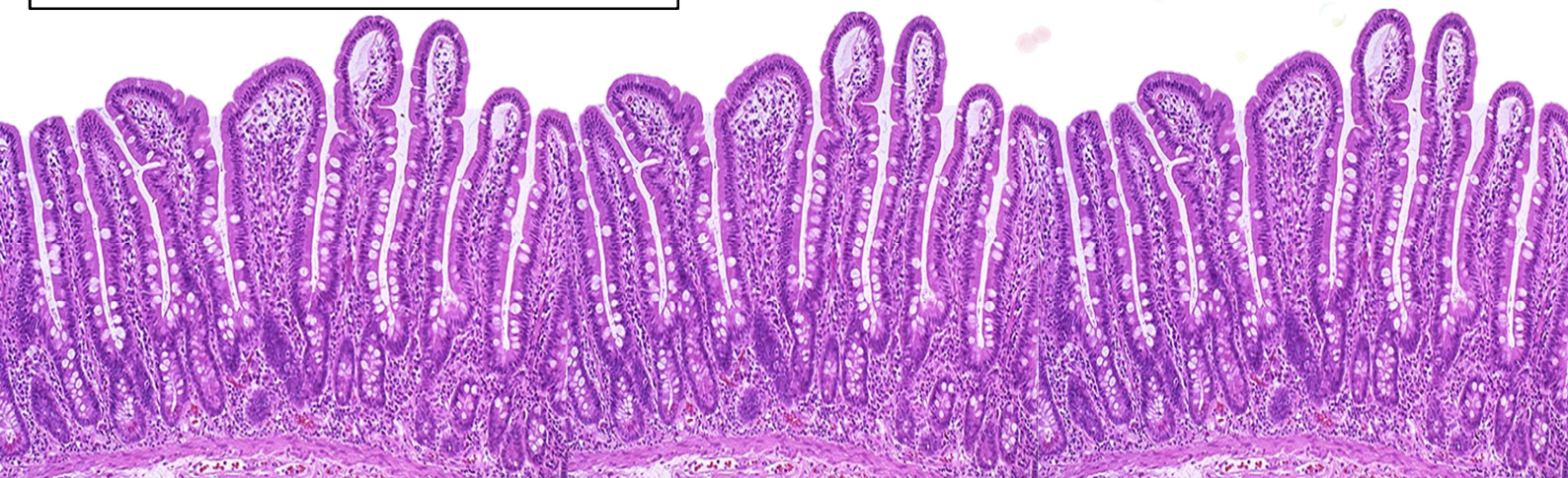
L.P.L. вызывает образование более мелких и более растворимых мицелл и увеличивает поглощение переваренных пищевых масел и жиров корма.

За счет улучшения переваривания и усвоения пищевых жиров улучшается также усвоение жирорастворимых витаминов, таких как витамины А, D3, Е, К3.

L.P.L. повышает экономическую эффективность использования источников масла и витаминных добавок в корм.

L.P.L. увеличивая скорость и эффективность переваривания и усвоения пищевых масел, уменьшает их влияние на источники кальция в рационе.

L.P.L. способствует 1) увеличению питательности рациона 2) улучшению усвоения жирорастворимых витаминов и 3) повышению качества яичной скорлупы.





### Уникальные преимущества L.P.L.

L.P.L. производится в жидком виде.

Поскольку оно жидкое, легко смешивается с источником масла рациона.

Активное смешивание L.P.L. в рационе увеличивает эффективность его эффективных ингредиентов.

Возможность смешивания L.P.L. в жидкой форме с источником масла в рационе при производстве зерна вызывает начало эмульгирующего действия L.P.L., еще до того, как птица съест корм.

L.P.L. содержит не менее 12% лизофосфолипида, что более чем в 2 раза превышает количество эффективных ингредиентов аналогичных продуктов.

L.P.L. помимо лизофосфолипида содержит несколько различных типов эмульгаторов.

В отличие от аналогичных продуктов, в основе которых только лизофосфолипиды, L.P.L. - это продукт с несколькими эмульгаторами.

Из-за синергетического эффекта эмульгаторов друг с другом, путем разработки нескольких различных типов эмульгаторов вместе с лизофосфолипидом, эффективность L.P.L. увеличилась в несколько раз.

Большинство источников масла, используемых для кормления скота, птицы и водных животных, не содержат антиоксидантов или содержат незначительное количество антиоксидантов.

L.P.L. содержит большое количество природных и промышленных антиоксидантов.

Смешивание L.P.L. с источником масла в рационе предотвращает порчу масла и зерна рациона.

L.P.L. содержит растительные эфирные масла, которые делают зерно ароматным с целью повышения вкусовых качеств рациона.

Употребляя L.P.L. вы можете сэкономить на источнике масла в рационе и составить более дешевые рационы.

Уровень улучшения питательности рациона и экономия расхода источника масла при потреблении L.P.L. пропорционален количеству масла в рационе.

Применяйте L.P.L. из расчета 1 литр на 1 тонну корма.

Потребление L.P.L. особенно рекомендуется вместе с стартовым кормом цыплятам-бройлерам (из-за слабости желчеобразования и переваривания и всасывания масла) и курам-наседкам (для увеличения усвоения жирорастворимых витаминов).

### Лекарственные растения в составе L.P.L.:



#### Эфирное масло тимьяна:

антиоксидантное, антибактериальное, противовирусное, противогрибковое, противогрибковое и противопаразитарное, антистрессовое, противоболевое, улучшающее функцию дыхательной системы, открывающее дыхательные пути, противокашлевое и отхаркивающее, повышающее способность пищеварительной системы переваривать и всасывать, повышающее потребление корма.



#### эфирное масло ажгона:

антиоксидантное, антибактериальное, противовирусное и противогрибковое, иммуностимулирующее, усиливающее пролиферацию клеток эпителиальной ткани кишечника и легких, повышающее способность переваривания и всасывания в пищеварительной системе, открывающее дыхательные пути, противовоспалительное



#### Эфирное масло тмина:

против микробных инфекций пищеварительной системы, противоспазматическое, антипаразитарное, противовоспалительное, повышающее способность переваривания и всасывания в пищеварительной системе, особенно пищевых жиров и масел, повышающее аппетит.





بهین دارو

سایه رنگ ثبت: ۲۹۳۴

Продукт компании:

Симорг Бехин Дару Гостар Арья

Адрес: Провинция Мазандаран, г.  
Бабольсар, ул. Шахид Зульфакари, угол  
улицы Данеш 11

Почтовый индекс: 4741793569

Телефон: 011-35344001

Факс: 011-35343090

Симорг Бехин Дару,  
регистрационный номер: 2934